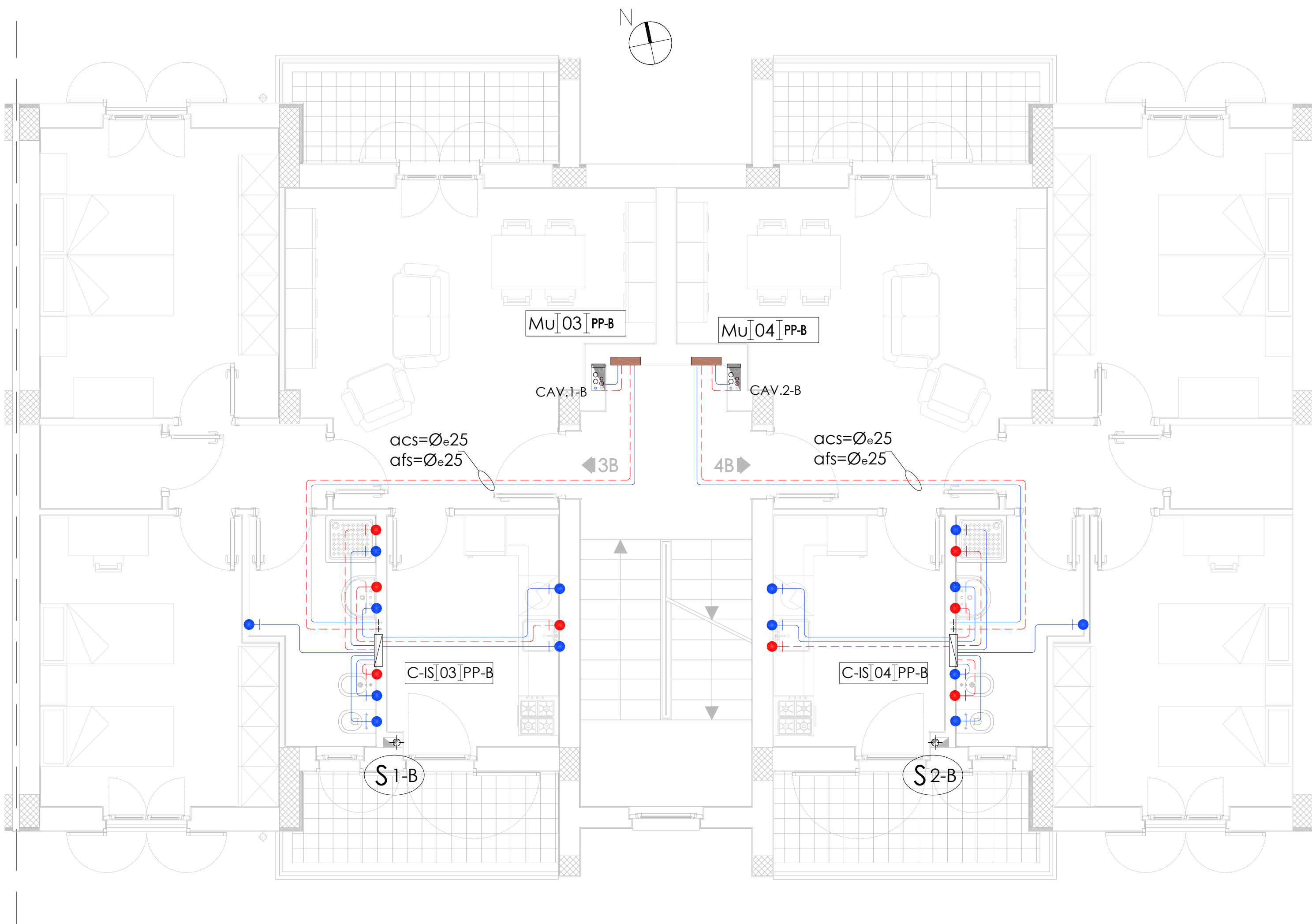
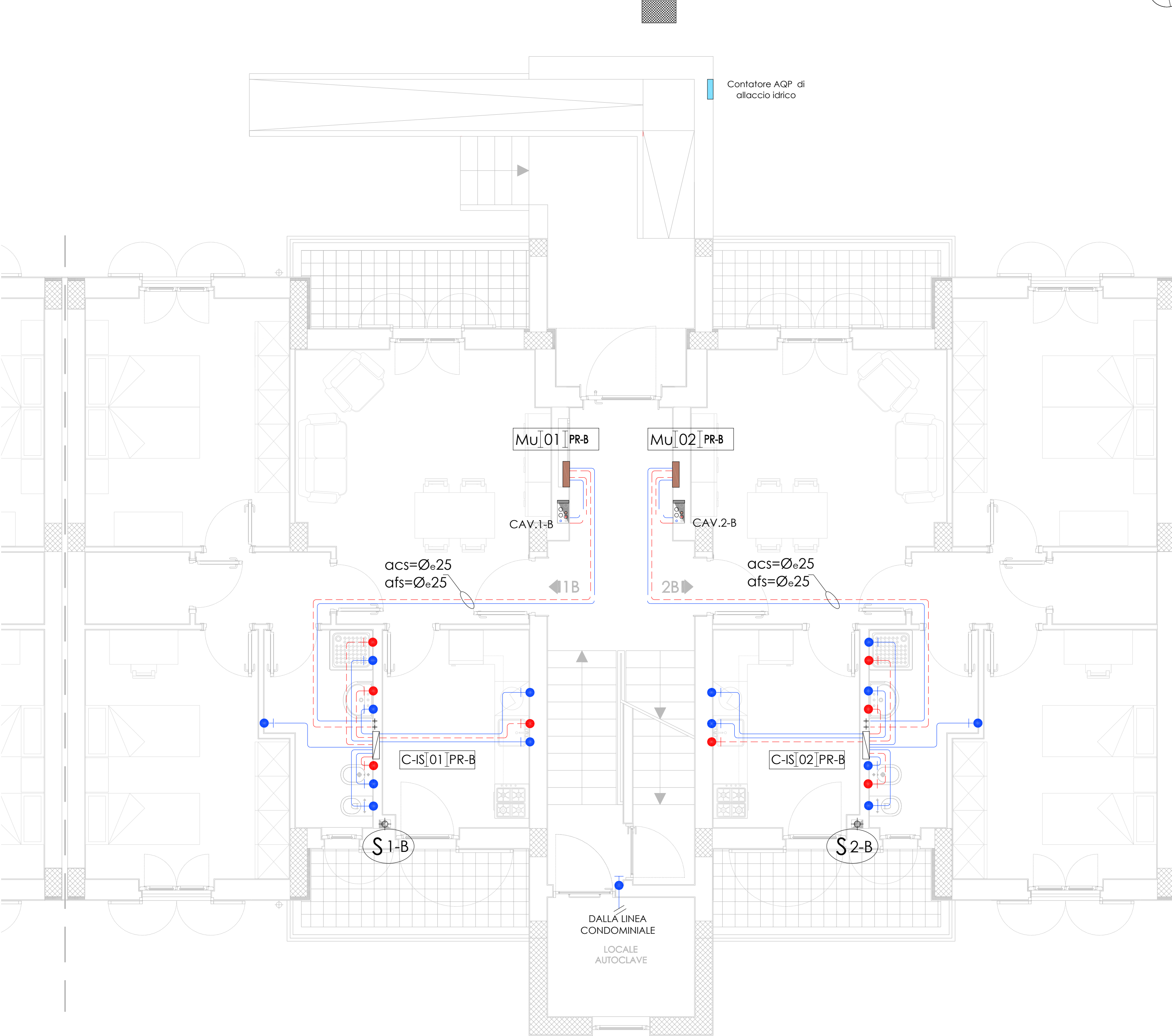


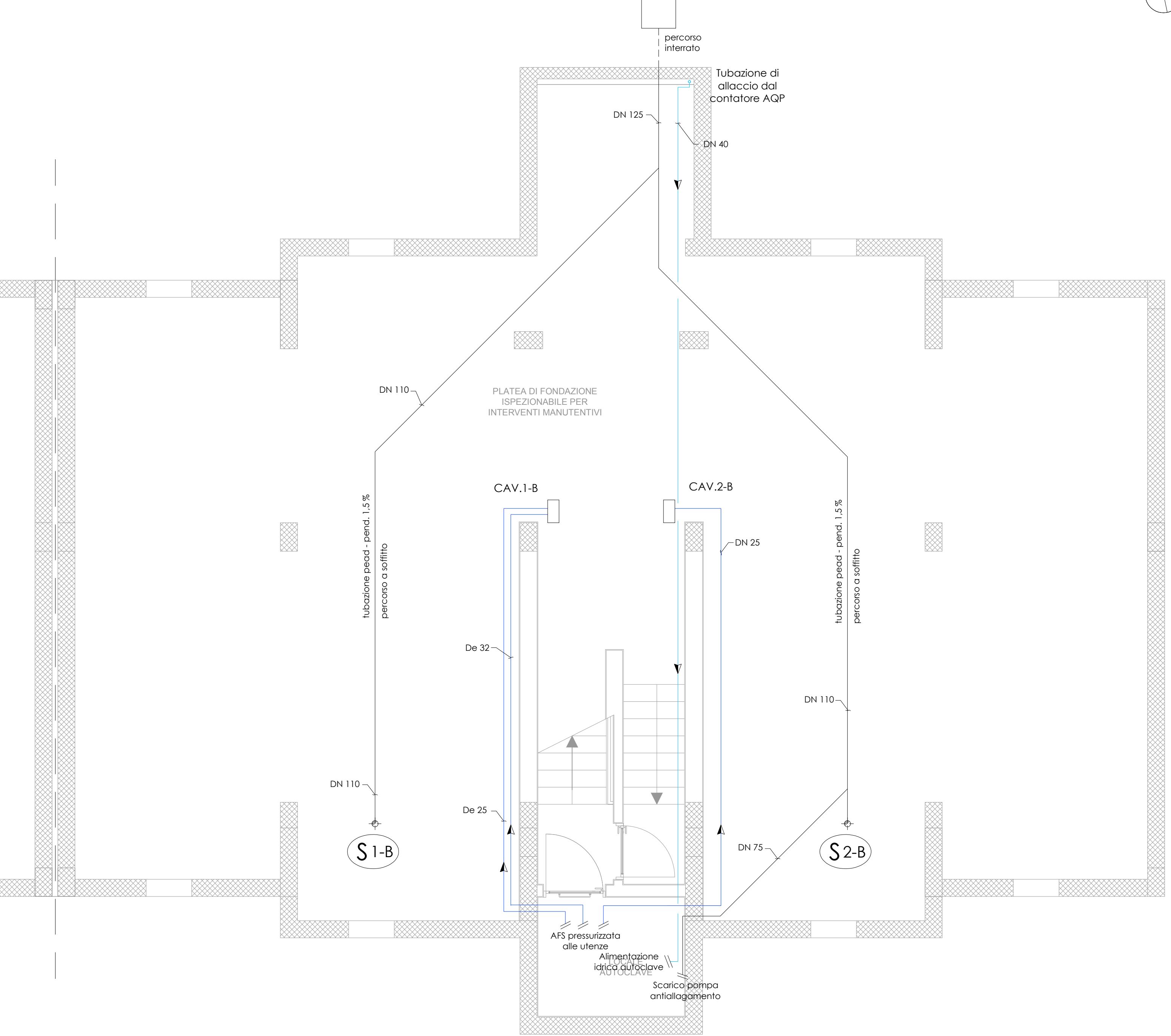
PIANTA PIANO PRIMO



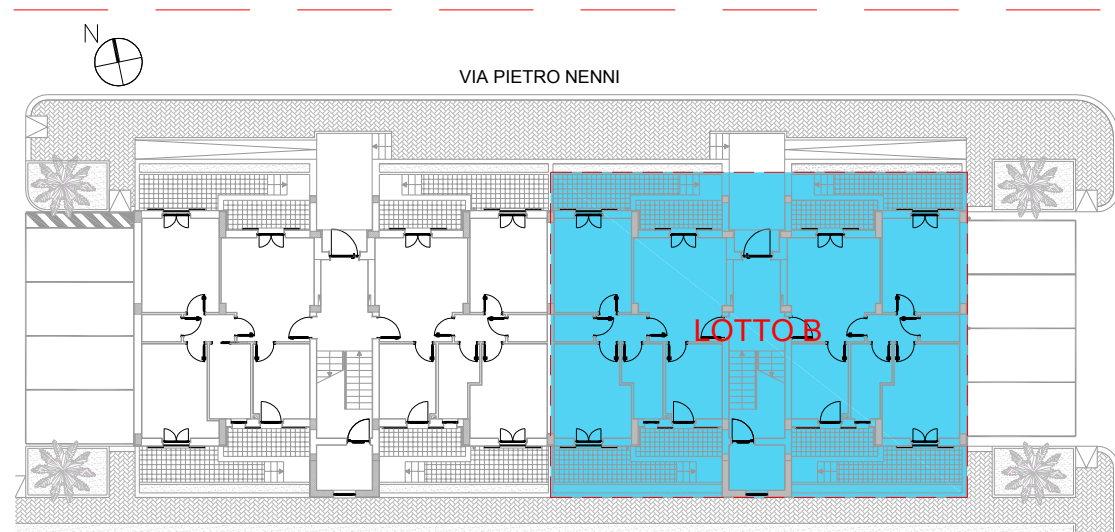
PIANTA PIANO RIALZATO



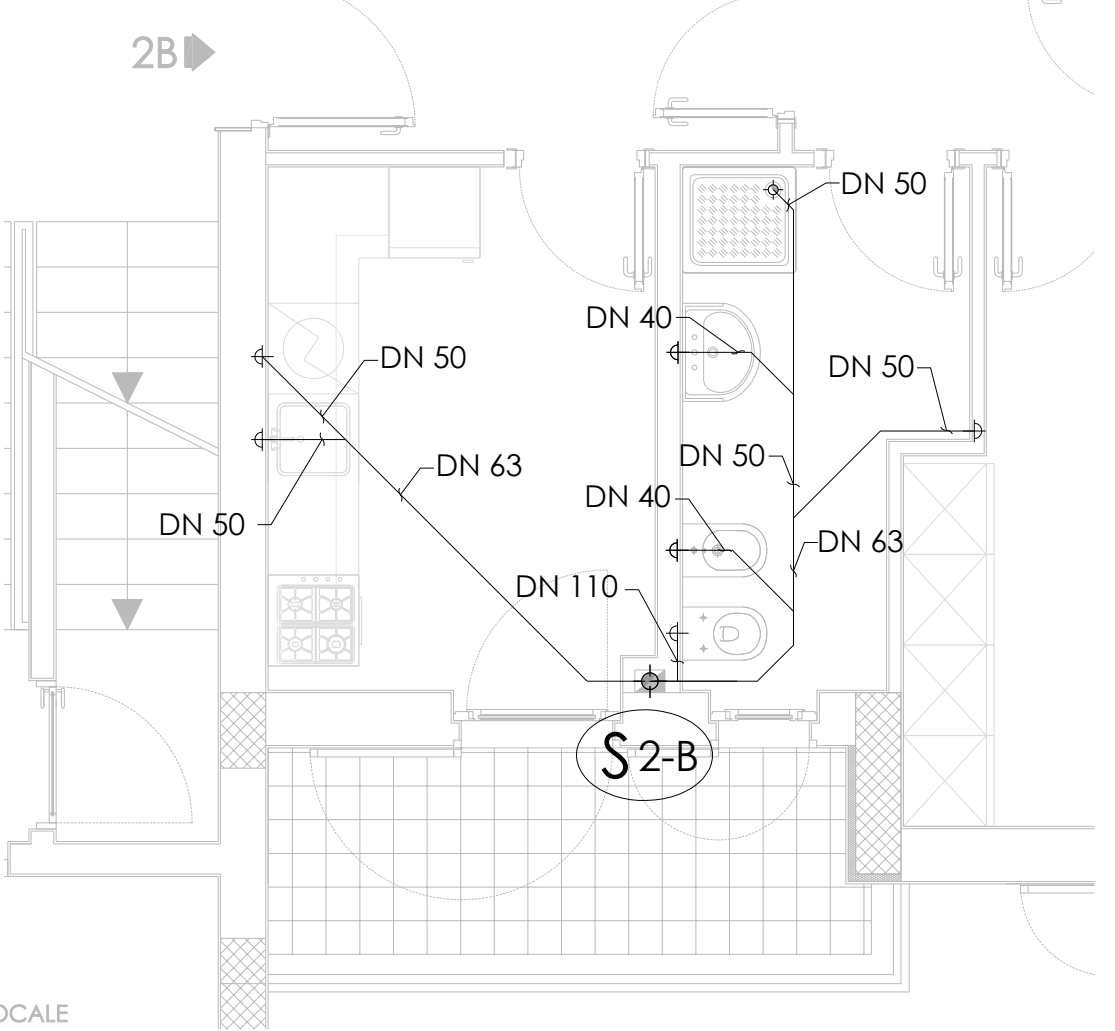
PIANTA PIANO SEMINTERRATO



KEYPLAN



RETE SCARICHI - APPARTAMENTO TIPO



Legenda impianto idrico sanitario e scarichi			
Simbolo	Descrizione	Simbolo	Descrizione
	Tubazione acqua di acquedotto		Identificazione del collettore idrico sanitario (C-IS - appartamento - piano e lotto)
	Tubazione acqua fredda sanitaria		Scarico in discesa a parete
	Tubazione acqua calda sanitaria		Colonna di scarico
	Tubazione di scarico		Indicazione colonna di scarico S - nn - lotto
	Punti di attacco utenza		Pozzetto di allaccio
	Cassetta a parete con collettori di distribuzione afs e acs		

**ARCA CAPITANATA**  
AGENZIA REGIONALE per la CASA e l'ABITARE

**FONDO DI SVILUPPO E COESIONE 2007-2013**  
Regione Puglia - "Settore Aree Urbane - Città"

realizzazione di n° 8 alloggi di edilizia residenziale pubblica nel Comune di TRINITAPOLI (BT) in Via Pietro Nenni

Finanziamento: € 1.200.000,00

TIMBRO	IL PROGETTISTA ARCHITETONICO (u.o. progettazione / appalti) ing. Antonio Verrastro	IL RESPONSABILE UNICO DEL PROCEDIMENTO E VERIFICATORE DEL PROGETTO (resp. u.o. progettazione / appalti) arch. Anna Maria Tomasulo
	IL PROGETTISTA DELLE STRUTTURE E DEGLI IMPIANTI TECNOLOGICI ing. Antonio Falcone Via Campanile 39 71043 Manfredonia (FG)	IL DIRETTORE ARCA Capitanata (dirigente del Settore Tecnico) ing. Vincenzo De Devitis

TAVOLA	TITOLO	SCALA
M.07.B	IMPIANTO IDRICO SANITARIO E SCARICHI Percorsi principali e distribuzione secondaria Piante - Lotto B	1:50
AGGIORNAMENTI	L'IMPRESA	DATA
REF.		